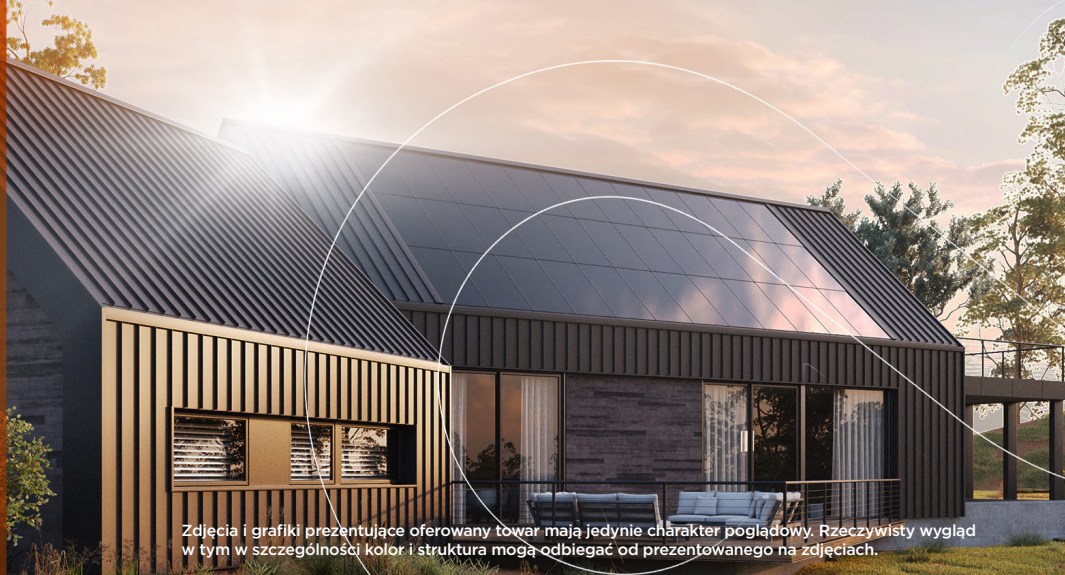


MY ROOF

DACHY SOLARNE



Zdjęcia i grafiki prezentujące oferowany towar mają jedynie charakter poglądowy. Rzeczywisty wygląd w tym w szczególności kolor i struktura mogą odbiegać od prezentowanego na zdjęciach.

MONOCRYSTALLINE

FULL BLACK

GLASS-GLASS

HALF-CUT

PERC

BIFACIAL

370 W MOC MODUŁU

199 MOC z 1 M²

FRAMELESS

MODUŁ SOLARNY 370 W



OGNIWA MBB

Moduły MyRoof operuje technologią MBB (multi-busbars), która redukuje straty ciepła w ogniwie oraz zwiększa zdolność gromadzenia prądu.



WYŻSZA EFEKTYWNOŚĆ

Dzięki technologii MBB, użyciu najlepszego szkła i napięciu systemowemu do 1500 V moduły MyRoof są efektywniejsze od innych rozwiązań.



POZYTYWNA TOLERANCJA

MyRoof gwarantuje moc wyższą od deklarowanej o nawet 6 W we wszystkich panelach.



NAPIĘCIE 1000-1500V

Systemowa, pełna kompatybilność modułu MyRoof w zakresie 1000-1500 V znacznie ogranicza koszt BoS (pozapanelowe koszty instalacji).



EFEKTYWNOŚĆ W NIEPEŁNYM SŁOŃCU

Użyte w module MyRoof najlepsze szkło, ogniwa i przewodniki gwarantują wysoką efektywność nawet w pochmurne dni, gdy światła słonecznego jest mniej.



WYTRZYMAŁOŚĆ

Moduły MyRoof dysponują certyfikowaną wytrzymałością na zrywanie przez wiatr (do 2400 Pa) i obciążenie śniegiem (do 5400 Pa).



ODPORNOŚĆ NA PID

Moduły MyRoof są odporne na PID (upływanie prądu) w zakresie niezmiernie restrykcyjnej normy IEC62804.



WYSOKA NIEZAWODNOŚĆ

Każdy moduł MyRoof zanim trafi do klienta przechodzi dwukrotny test właściwości optycznych, elektrycznych i mechanicznych.



ODPORNOŚĆ CHEMICZNA

Panele MyRoof odporne są zarówno na zasadowe (słone), jak i kwaśne środowisko zewnętrzne.



ELASTYCZNOŚĆ

Moduły MyRoof można stosować zarówno na dachach o niewielkim nachyleniu, jak na pionowych ścianach; zarówno w poziomie, jak i w pionie.



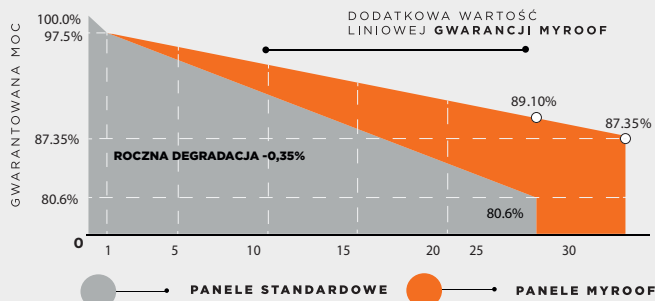
DŁUGA GWARANCJA

Przysługuje gwarancja produktowa - 25 lat oraz gwarancja wydajnościowa 30 lat.

WWW.MYROOF.PL

GWARANCJA PRODUKTOWA 25 LAT.

Liniowa gwarancja wydajności 87% po 30 latach.



CERTYFIKAT:

ISO 9001: 2015

ISO 14001: 2015

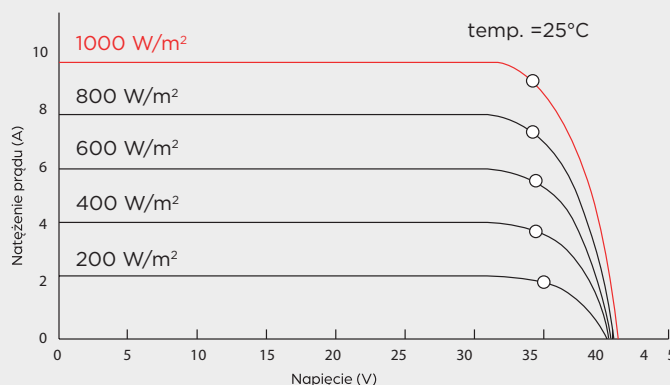
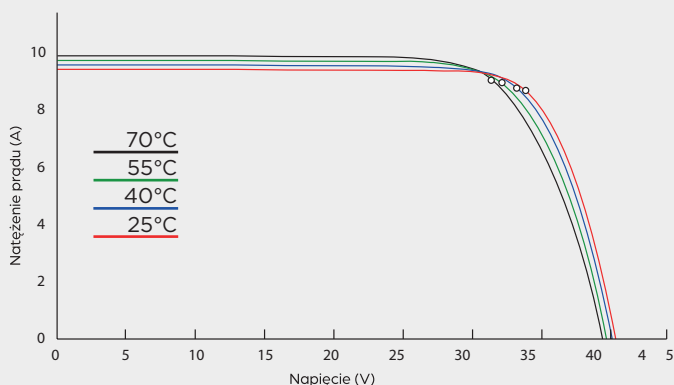
OHSAS 18001: 2018

IEC61215, IEC61730, UL1703



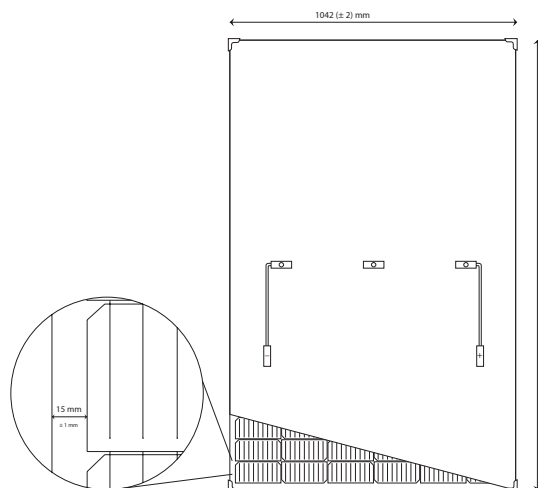
MAKSYMALNA MOC	370Wp MODUŁ / 199 W/M ²
MAKSYMALNE NAPIĘCIE	34.01V
MAKSYMALNE NATĘŻENIE	10.88A
NAPIĘCIE W OBWODZIE OTWARTYM	40.81V
NATĘŻENIE ZWARCIA	11.33A
SPRAWNOŚĆ PANELU	19.90%
ZAKRES TEMPERATUR	-40 °C ~ +85 °C
MAKSYMALNE NAPIĘCIE SYSTEMU	1500VDC (IEC)
MAKSYMALNE OBCIĄŻENIE BEZPIECZNIKÓW	20A
TOLERANCJA POZYTYWNA	0~ +6W
WSPÓŁCZYNNIK TEMPERATUROWY MOCY MAKSYMALNEJ	-0.38%/°C
WSPÓŁCZYNNIK TEMPERATUROWY NAPIĘCIA	-0.31%/°C
WSPÓŁCZYNNIK TEMPERATUROWY NATĘŻENIA	0.048%/°C
NOMINALNA TEMPERATURA PRACY PANELU	42 ±2 °C

NMOT* (Nominal Module Operating Temperature)
 Natężenie promieniowania 800 W/m², temperatura otoczenia 20°C, AM 1,5, prędkość wiatru 1 m/s
 *Tolerancja pomiaru mocy: -/+3%



WŁAŚCIWOŚCI

Typ ogniwa	Mono PERC 166x83 mm (9BB)
Liczba ogniw	120 (6x10x6x10)
Wymiary	1786x1042x5 mm (±1 mm)
Waga	23,50 kg (±2%)
Szkło	2,0 mm powłoka antyrefleksyjna, wysoki współczynnik transmisji, szkło hartowane
Rama	Bezramkowe
Skrzynka Przył.	IP68, 3 diody, przewód 300 mm



PAKOWANIE

30 sztuk / paleta